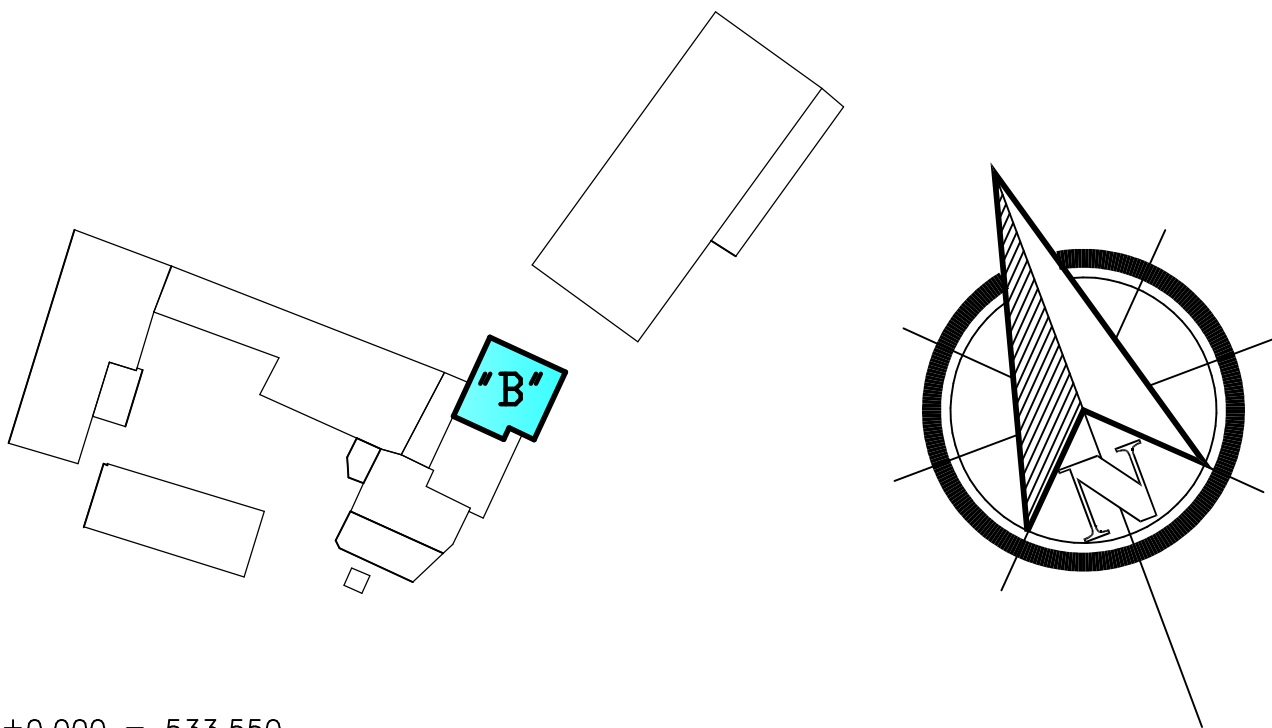
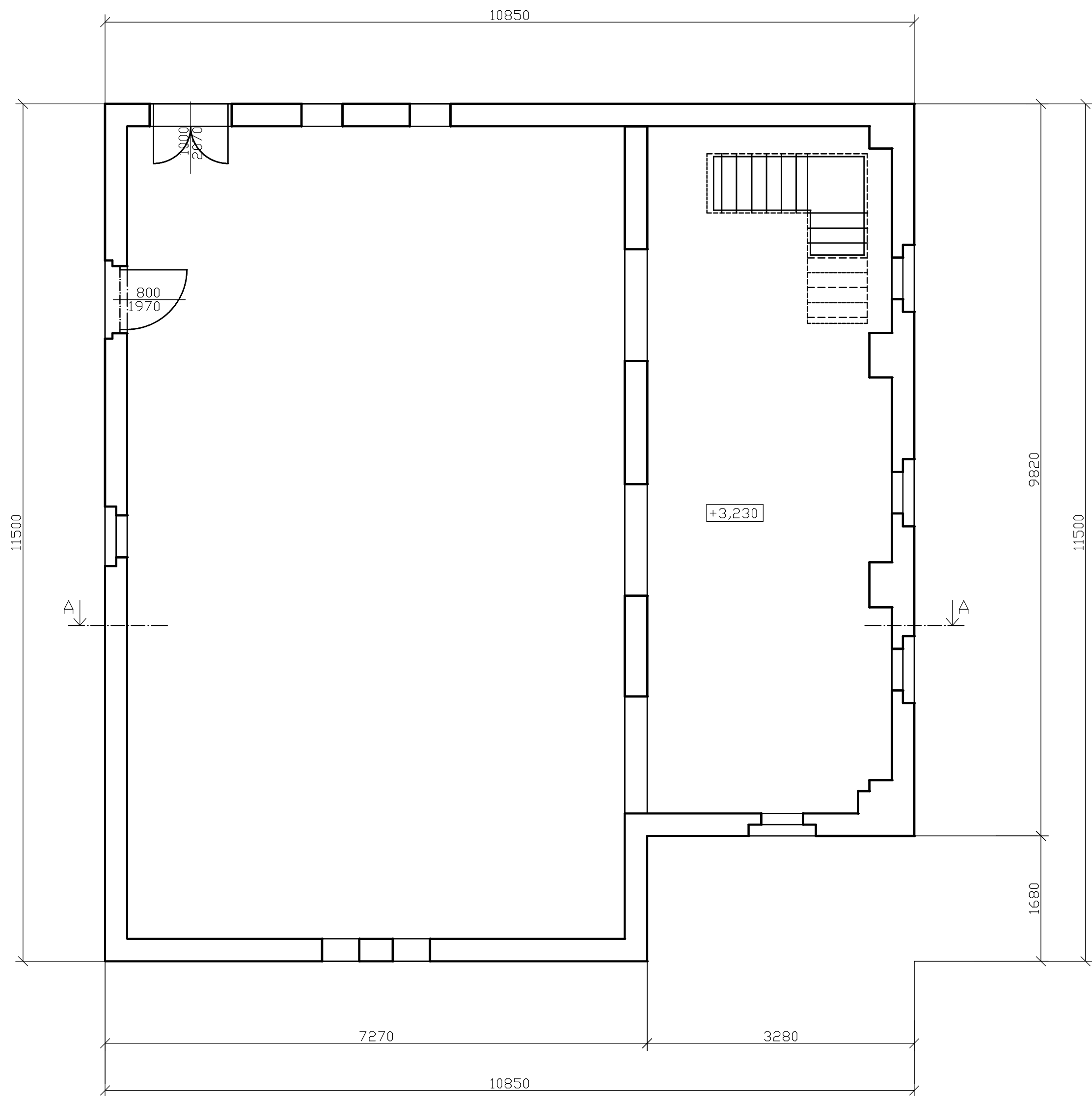


BUDOVA B – Stávající stav
Půdorys 2.NP:



±0,000 = 533,550

PROJEKTANT: Ing. Michaela Lorencová		AUTORIZOVANÝ ZÁSTUPCE: Ing.Michaela Lorencová		<div>BAUTIM S.R.O.</div> <div>Velenovského 3251/1</div> <div>106 00 Praha 10 - Záběhlice</div> <div>Korespondenční adresa:</div> <div>Nádražní 600/21</div> <div>591 01 • Žďár nad Sázavou</div>	
VYPRACOVAL: ING. MARIE SOŠKOVÁ, ING. VÁCLAV LORENC					
STUPEŇ PD: DSP					
INVESTOR:Obec Velká Losenice, Velká Losenice č.p. 360, 592 11 Velká Losenice					
NÁZEV AKCE: Rekonstrukce areálu bývalého lihovaru ve Velké Losenici		FORMÁT: A2_420 x 594		<div>DATUM: 12/2021</div> <div>MĚŘÍTKO: 1 : 50</div> <div>Č. VÝKRESU: D8</div> <div>Č. PARÉ:</div>	
OBSAH: BUDOVA B – Stávající stav Půdorys 2.NP		DATUM: 12/2021			
		MĚŘÍTKO: 1 : 50			
		Č. VÝKRESU: D8			
		Č. PARÉ:			